



Cofinanziato  
dall'Unione europea



MINISTERO  
DELL'INTERNO

## FONDO ASILO, MIGRAZIONE E INTEGRAZIONE 2014-2020

Obiettivo Specifico 2 Integrazione/Migrazione legale – Obiettivo Nazionale 3 Capacity Building  
PROG – 3844 POSTER – POTENZIAMENTO SERVIZI TERRITORIALI PER IL DIALOGO INTERCULTURALE

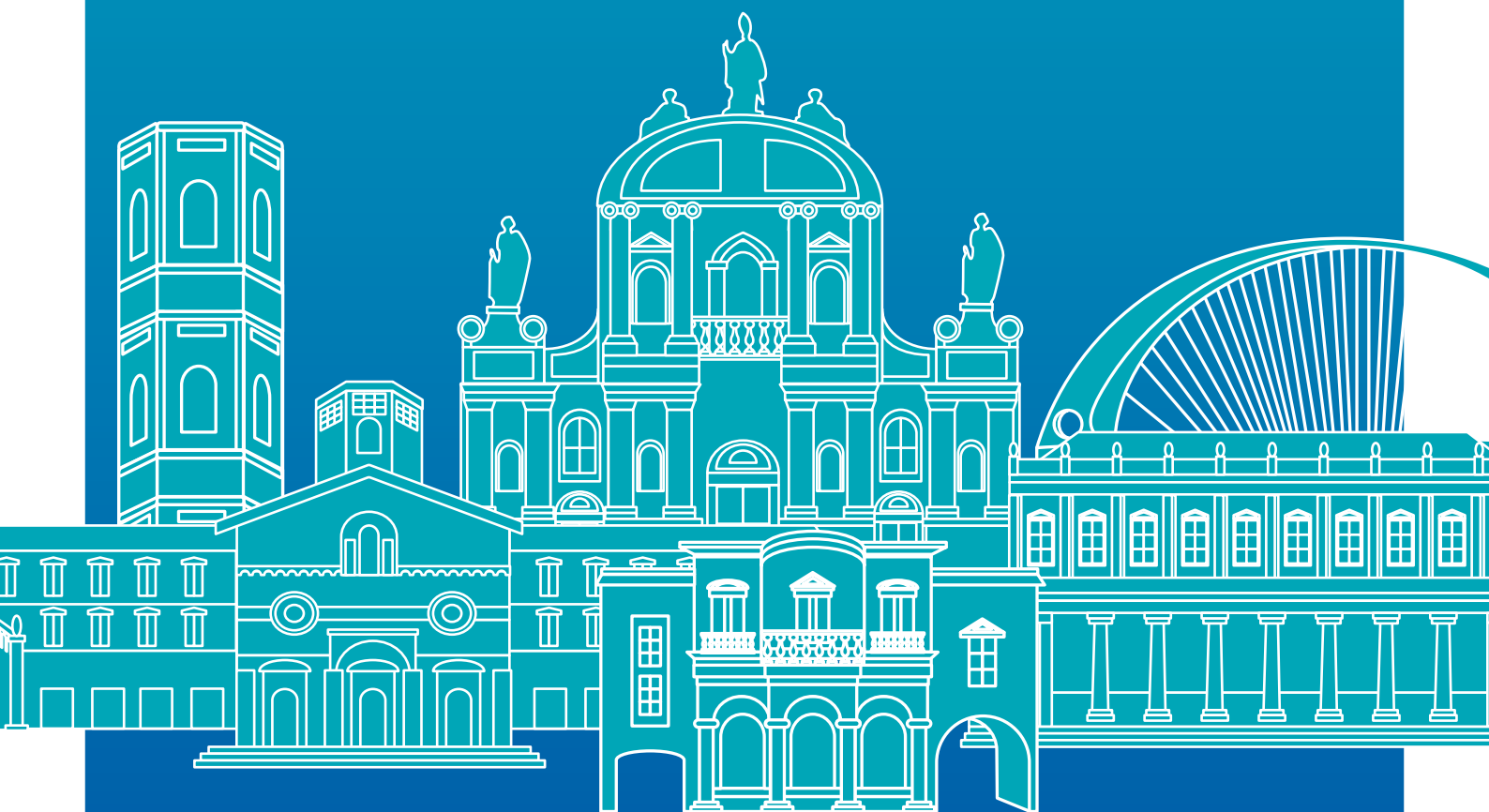
# ВОЗЗ'ЄДНАННЯ ЧЛЕНІВ СІМ'І

запит

необхідні документи

процедура

постановка на реєстраційний облік за місцем проживання



остання версія: листопад 2023 року



Prefettura di  
Reggio Emilia



POSTER  
Potenziamento Servizi  
Territoriali per il dialogo interculturale



FONDAZIONE  
E\*35  
PER LA PROGETTAZIONE INTERNAZIONALE



Centro Interculturale  
MONDINSIEME  
Intercultural Centre



caleidos  
COOPERATIVA SOCIALE

# ДЛЯ КОГО МОЖНА ПОДАВАТИ ЗАПИТ НА ВОЗЗ'ЄДНАННЯ СІМ'Ї?



ПОДРУЖЖЯ



НЕПОВНОЛІТНІ ДІТИ



ПОВНОЛІТНІ ДІТИ З ПОВНОЮ ІНВАЛІДНІСТЮ



БАТЬКИ НА УТРИМАННІ

# ХТО МОЖЕ ПОДАВАТИ ЗАПИТ НА ВОЗЗ'ЄДНАННЯ СІМ'Ї?

## ОСОБИ, ЯКІ МАЮТЬ:



### надається для таких випадків:

Притулок\* | Додатковий захист\* | Робота за наймом | Робота самозайнятої особи | Сімейні обставини | Релігійні обставини | Навчання | Дозвіл на тимчасове проживання для ICT (внутрішньокорпоративний трансфер) (незалежно від тривалості) | Наукові дослідження (незалежно від тривалості)

\*у цих двох випадках не потрібно надавати документи стосовно проживання й доходу



Важливо мати при собі дозвіл на проживання, особливо під час спілкування з представниками державних установ.



Prefettura di Reggio Emilia



POSTER  
Potenziamento Servizi Territoriali per il dialogo interculturale



FONDAZIONE  
E\*35  
PER LA PROGETTAZIONE INTERNAZIONALE



Centro Interculturale  
MONDINSIEME  
Intercultural Centre



caleidos  
COOPERATIVA SOCIALE

# ВОЗЗ'ЄДНАННЯ ЧЛЕНІВ СІМ'Ї

## НЕОБХІДНІ ДОКУМЕНТИ

### ГЕРБОВА МАРКА

ВАРТІСТЮ 16 ЄВРО



Самозаява про  
одношлюбність  
(у разі подружжя)



Самозаява про  
страхування для  
батьків старше 65  
років



ЗАВАНТАЖИТИ  
ДОКУМЕНТ ТУТ



ЗАВАНТАЖИТИ  
ДОКУМЕНТ ТУТ

## ДОКУМЕНТИ ЗАЯВНИКА



### ПАСПОРТ

Чинний



### ДОЗВІЛ НА ТИМЧАСОВЕ ПРОЖИВАННЯ

Чинний



### ПОСВІДЧЕННЯ ОСОБИ

Чинне



### ДОВІДКА ПРО СКЛАД СІМ'Ї ТА МІСЦЕ ПРОЖИВАННЯ:

Самозаява



ЗАВАНТАЖИТИ ДОКУМЕНТ ТУТ

## ДОКУМЕНТИ ЧЛЕНІВ СІМ'Ї



### ПАСПОРТ

Чинний



Prefettura di  
Reggio Emilia



POSTER  
Potenziamento Servizi  
Territoriali per il dialogo intERculturale



FONDAZIONE  
E\*35  
PER LA PROGETTAZIONE INTERNAZIONALE



Centro Interculturale  
MONDINSIEME  
Intercultural Centre



caleidos  
COOPERATIVASOCIALE

# ВОЗЗ'ЄДНАННЯ ЧЛЕНІВ СІМ'Ї ЖИТЛО ЗАЯВНИКА

## ВІДПОВІДНІСТЬ ЖИТЛА

Муніципалітет  
Реджо-Емілія:  
ACER

Інші  
муніципалітети  
провінції:  
КОМПЕТЕНТНІ  
МУНІЦИПАЛЬНІ  
УСТАНОВИ

## ЗГОДА ВЛАСНИКІВ ЖИТЛА

ФОРМА "S1"  
(для неповнолітніх) і  
ФОРМА "S2"  
(для дорослих)

**+ КОПІЯ  
ПОСВІДЧЕННЯ  
ОСОБИ**

(у випадку громадянина  
третьої країни, необхідно  
пред'явити дозвіл на  
тимчасове проживання)

 ЗАВАНТАЖИТИ ДОКУМЕНТ ТУТ

## ДОГОВІР НА ЖИТЛО / НОТАРІАЛЬНИЙ АКТ **+ КВИТАНЦІЯ ПРО РЕЄСТРАЦІЮ**



**У мене немає  
відповідного житла,  
що робити?**

Для членів сім'ї, які  
возз'єднуються, можна  
вказати житло не за  
місцем проживання  
заявника.

## ДОХІД

Для отримання дозволу необхідно продемонструвати наявність мінімального доходу.  
Довідкові таблиці можна переглянути на веб-сайті префектури.

[https://www.prefettura.it/reggioemilia/contenuti/Procedura\\_per\\_il\\_rilascio\\_del\\_nulla\\_osta\\_in\\_italiano\\_e\\_multilingua-17446848.htm](https://www.prefettura.it/reggioemilia/contenuti/Procedura_per_il_rilascio_del_nulla_osta_in_italiano_e_multilingua-17446848.htm)

## НАЙМАНИЙ ПРАЦІВНИК

### ФОРМА UNILAV

Для її отримання необхідно  
звернутися до свого роботодавця

### ДЕКЛАРАЦІЯ ПРО ДОХОДИ

**РОЗРАХУНКОВО-ПЛАТІЖНА  
ВІДОМІСТЬ**  
за останні 12 місяців

### САМОЗАЯВА РОБОТОДАВЦЯ

ФОРМА «S3»

**+ КОПІЯ ПОСВІДЧЕННЯ  
ОСОБИ**



ЗАВАНТАЖИТИ  
ДОКУМЕНТ ТУТ



Prefettura di  
Reggio Emilia



POSTER  
Potenziamento Servizi  
Territoriali per il dialogo interculturale



FONDAZIONE  
**E\*35**  
PER LA PROGETTAZIONE INTERNAZIONALE



Centro Interculturale  
**MONDINSIEME**  
Intercultural Centre



**caleidos**  
COOPERATIVASOCIALE

## САМОЗАЙНЯТА ОСОБА

### ВИПСКА З ТОРГОВОГО РЕЕСТРУ

для отримання необхідно звернутися до бухгалтера

### УСТАНОВЧИЙ АКТ

для отримання членом товариства необхідно звернутися до нотаріуса та/або бухгалтера

### БАЛАНСОВИЙ ЗВІТ

для отримання необхідно звернутися до бухгалтера

### СВІДОЦТВО ПРО РЕЄСТРАЦІЮ ПЛАТНИКА ПДВ

для отримання необхідно звернутися до бухгалтера

### МУНІЦИПАЛЬНА ЛІЦЕНЗІЯ

## ДОМАШНІЙ РОБІТНИК/ДОМАШНЯ РОБІТНИЦЯ

### ОБОВ'ЯЗКОВЕ ПОВІДОМЛЕННЯ

для отримання необхідно звернутися до роботодавця

### ДЕКЛАРАЦІЯ ПРО ДОХОДИ

### КВИТАНЦІЇ INPS

за останні 4 квартали

### + ПЛАТІЖНА КВИТАНЦІЯ

для отримання необхідно звернутися до роботодавця

### САМОЗАЯВА РОБОТОДАВЦЯ

ФОРМА «S3»

### + КОПІЯ ПОСВІДЧЕННЯ ОСОБИ



ЗАВАНТАЖИТИ ДОКУМЕНТ ТУТ



### Якщо мій дохід недостатній, що мені можна зробити?

Можна попросити члена сім'ї доповнити сукупний дохід: для досягнення мінімального доходу, встановленого законом, також можуть бути враховані будь-які надбавки на сім'ю або доходи осіб, які входять до складу тієї ж сім'ї, що й заявник, який подає запит на возз'єднання членів сім'ї.

Необхідно засвідчити ступінь спорідненості (наприклад, чоловік та/або дружина, дитина, батько та/або мати, брат/сестра).

У цьому випадку потрібно надати:

**ДОКУМЕНТИ, ЩО ПІДТВЕРДЖУЮТЬ СПОРІДНЕНІСТЬ, ЗА ПОТРЕБИ ПЕРЕКЛАДЕНІ Й ЛЕГАЛІЗОВАНІ АБО АПОСТИЛЬОВАНІ**

**ЗАЯВУ ПРО НАМІР ДОПОВНИТИ СУМУ ДОХОДІВ**

**ДОКУМЕНТИ ПРО ДОХОДИ**



Prefettura di  
Reggio Emilia



POSTER  
Potenziamento Servizi  
Territoriali per il dialogo interculturale



FONDAZIONE  
**E\*35**  
PER LA PROGETTAZIONE INTERNAZIONALE



Centro Interculturale  
**MONDINSIEME**  
Intercultural Centre



# ВОЗЗ'ЄДНАННЯ ЧЛЕНІВ СІМ'І

## ПРОЦЕДУРА

### 1

#### ЯК ПОДАТИ ЗАЯВУ



sp:d

Заява про дозвіл на возз'єднання членів сім'ї може бути подана лише в цифровій формі через спеціальний портал Міністерства внутрішніх справ

<https://portaleservizi.dlci.interno.it/AliSportello/ali/home.htm>

**ДОСТУП МОЖНА ОТРИМАТИ ЗА ДОПОМОГОЮ SPID (ДЕРЖАВНА СИСТЕМА ЦИФРОВОЇ ІДЕНТИФІКАЦІЇ)**



Після цього громадянин отримує за допомогою електронної пошти ідентифікаційний код справи (RE.....)



Тут можна заповнити й надіслати онлайн форму запиту про дозвіл на возз'єднання членів сім'ї, додавши на цьому етапі всю необхідну документацію.



Адреси електронної пошти, вказані під час складання заяви, використовуватимуться для всіх повідомлень, що стосуються процедури. Тому рекомендується регулярно перевіряти вказану електронну пошту.

### 2

#### ПЕРШЕ ЗАПРОШЕННЯ ДО ВІКНА ОБСЛУГОВУВАННЯ ЗАЯВНИКІВ І ПОПЕРЕДНЄ ПОВІДОМЛЕННЯ ПРО ВІДХИЛЕННЯ



Заявник отримує повідомлення під назвою «попереднє повідомлення про відхилення», яким його запрошують до вікна обслуговування заявників.



Це не означає, що заяву відхилено, а що для завершення процедури необхідно додати інші документи.



У повідомленні зазначаються можливі перешкоджаючі причини й документи, необхідні для завершення процедури, тому, пізніше заявника запросять для надання всієї необхідної документації.



Повідомлення, що містить дату, час й адресу прийому, надсилається на адресу електронної пошти, яка була вказана під час реєстрації.

Якщо немає можливості прийти на прийом, необхідно повідомити про це за допомогою електронної пошти на адресу: [immigrazione.pref\\_reggioemilia@interno.it](mailto:immigrazione.pref_reggioemilia@interno.it), зазначивши таку інформацію: прізвище, ім'я, адреса електронної пошти, номер телефону, повідомлення.



## ОСТАТОЧНЕ ВІДХИЛЕННЯ

**Остаточне відхилення – це відмова в отриманні дозволу.**

Рішення про відхилення повідомляється на порталі ALL та містить причини відхилення заявки.

Заявник може подати апеляцію до суду, звернувшись до судді загальної юрисдикції протягом 60 днів.

## ДОЗВІЛ

**Якщо всі вимоги дотримано, префектура передає в електронній формі дозвіл до італійського дипломатичного або консульського органу в країні походження члена сім'ї, який возз'єднується.**

Після цього член сім'ї в країні походження повинен подати заяву на отримання візи за сімейними обставинами до італійського посольства або консульської установи.

Заявник буде проінформований про надання дозволу за допомогою електронної пошти та зможе завантажити його з portalу ALL.

Дозвіл є чинним протягом 6 місяців від дати його надання й не може бути продовжений. Запит про надання В'ЇЗНОЇ ВІЗИ (ВІЗА) повинен бути поданий протягом цього терміну.



## 3

### НАДАННЯ ВІЗИ

В'їзна віза за сімейними обставинами надається консульською або дипломатичною установою після проведення необхідних перевірок. **Вимагатиметься нова документація** (відповідним консульством).

**ПІСЛЯ ПРОСТАВЛЕННЯ ВІЗИ В ПАСПОРТІ ВОНА БУДЕ ДІЙСНОЮ ПРОТЯГОМ 1 РОКУ.**

Члени сім'ї, що возз'єднуються, які після видачі в'їзної візи в'їжджають на територію Італії, повинні дотримуватися інструкцій, наведених у розділі «ПЕРШИЙ В'ЇЗД».

## 4

### ПЕРШИЙ В'ЇЗД

Після отримання візи іноземний громадянин може в'їхати до Італії та протягом 8 робочих днів він повинен звернутися до префектури, яка схвалила рішення про надання дозволу, щоб подати запит про перший прийом для реєстрації першого в'їзду.



Записатися на прийом можна на порталі ALI  
<https://portaleservizi.dlci.interno.it/AliSportello/ali/home.htm>.



Заявник повинен перейти в «Запис на прийом», **вказати ідентифікаційний код заявки**, пов'язаний із власною ідентифікацією в системі SPID, і вибрати «Перший в'їзд». Відкриється календар із датами, доступними для запису на прийом у префектурі.



Під час цього прийому має бути надана декларація про гостинність (для мешканців муніципалітету Реджо-Емілія така декларація надається у квестурі (поліцейському управлінні), для інших муніципалітетів необхідно запитувати інформацію в муніципалітеті за місцем проживання).





Під час цього прийому буде зареєстровано перший в'їзд і заповнено документи, які необхідно додати до заяви для дозволу на проживання разом зі спеціальним поштовим набором (Poste Italiane).



Крім того, для першого прийому в префектурі громадянам віком понад 16 років потрібен дозвіл на проживання щонайменше на один рік. У цих випадках укладається **Угода про інтеграцію**.

*Угода про інтеграцію (передбачена статтею 4 bis Законодавчого декрету № 286/1998) є угодою між італійською державою й іноземним громадянином, який в'їжджає до Італії вперше.*

*Іноземні громадяни зобов'язуються дотримуватися всіх зобов'язань, зазначених у «Хартії цінностей громадянства й інтеграції».*



Інформацію, що стосується угоди про інтеграцію, можна переглянути на порталі ALL у спадному меню «Угода про інтеграцію».

**Протягом кількох місяців після першого в'їзду громадянин отримає запрошення до СРІА (провінційного центру освіти для дорослих) Реджо-Емілії.**

## ПОСТАНОВКА НА РЕЄСТРАЦІЙНИЙ ОБЛІК ЗА МІСЦЕМ ПРОЖИВАННЯ

Ті, хто звернулися із запитом про надання дозволу на проживання за сімейними обставинами (возз'єднання членів сім'ї), можуть подати заявку на реєстрацію в Національному реєстрі проживаючого населення (проживання) ще до отримання дозволу на проживання. Для цього потрібно звернутись у вікно обслуговування муніципального відділу обліку й реєстрації населення. У цьому випадку замість дозволу на проживання необхідно надати такі документи:

**ПАСПОРТ ІЗ В'ЇЗНОЮ ВІЗОЮ**

**КВИТАНЦІЯ, НАДАНА ПОШТОВИМ ВІДДІЛЕННЯМ, ЯКА ПІДТВЕРДЖУЄ ПОДАННЯ ЗАПИТУ НА ОТРИМАННЯ ДОЗВОЛУ НА ПРОЖИВАННЯ**

**ПОВІДОМЛЕННЯ ВІД ЄДИНОГО ВІКНА ОБСЛУГОВУВАННЯ МІГРАЦІЙНОЇ СЛУЖБИ, ЩО ПОВІДОМЛЯЄ ПРО ВИДАЧУ ДОЗВОЛУ, ЗАВАНТАЖЕНЕ З ПОРТАЛУ ALL**

Стаття 29, пункт 3, підпункти а) і б) Законодавчого декрету № 286/98



Prefettura di  
Reggio Emilia



POSTER  
Potenziamento Servizi  
Territoriali per il dialogo interculturale



FONDAZIONE  
**E\*35**  
PER LA PROGETTAZIONE INTERNAZIONALE



Centro Interculturale  
**MONDINSIEME**  
Intercultural Centre



**caleidos**  
COOPERATIVA SOCIALE